



SIEMERS RZ PAZZLE 34954  
 PROGENESIS CHAMPION PALAZZO VG-85-2YR-CAN  
 PROGENESIS CHAMPION RED  
 PROGENESIS MANHATTAN PLAZA VG-87-4YR-CAN  
 PROGENESIS MANHATTAN  
 PROGENESIS CABOT POPEYE VG-85-4YR-CAN 1\*

**GTPI 2936**

TD TR TL TY MWT TV 99%-I HH1F HH2F HH3F HH4F HH5F HH6F HCDF HMWF

Num.Reg #: HOCANM14768821 aAa: 216345 DMS:  
 Nacimiento: 11/28/2023 Kappa Caseina: BB Beta Caseina: A2A2

PRODUCCION		G Rebaños	G Hijas	82% Rep.	CDCB-G / 04-26
Leche lbs <b>386</b>	Grasa lbs <b>47</b>			Grasa % <b>+0.12</b>	Proteína lbs <b>22</b>
NM\$ <b>223</b>	CM\$ <b>240</b>			FM\$ <b>186</b>	GM\$ <b>213</b>
Proteína % <b>+0.04</b>					DWP\$ <b>238</b>
Eficiencia de Conversión <b>106</b>	IR <b>-54</b>			Comida Ahorrada <b>-144</b>	Eficiencia Metano <b>105</b>
					Velocidad Ordeño <b>7.25</b>

**SALUD Y REPRODUCCIÓN** Immunity **103**

Vida Productiva	<b>-0.1</b>	Inmunidad crías	<b>97</b>
Células Somáticas	<b>2.91</b>	Tasa Preñez Vacas	<b>-0.9</b>
Fertilidad de las Hijas	<b>-1.4</b>	Tasa Preñez Novillas	<b>0.7</b>
Durabilidad	<b>-4.8</b>	Facilidad de Parto	<b>1.5%</b> 71% Rep.
Durabilidad Novillas	<b>-0.3</b>	Facilidad de Parto de las Hijas	<b>1.4%</b> 71% Rep.
Indice de Fertilidad	<b>-0.8</b>	Crías del Toro que Nacen Muertas	<b>3.6%</b>
		Crías de las Hijas que Nacen Muertas	<b>3.8%</b>

TIPO	G Rebaños	G Hijas	81% Rep.	HAUSA-G / 04-26
PTAT		<b>2.41</b>	Estruct. y Capacidad	<b>1.22</b>
Compuesto Ubres		<b>1.91</b>	Estruct. Lechera	<b>1.35</b>
Compuesto Patas		<b>1.41</b>		

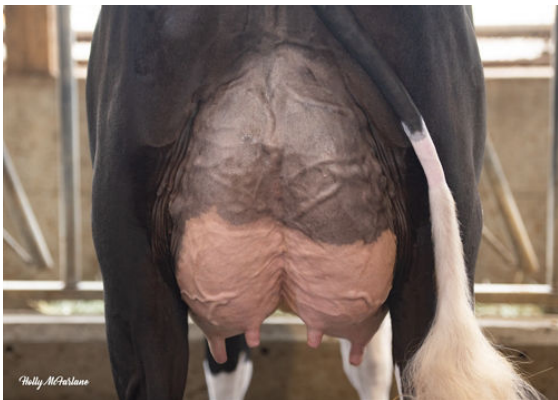
Estatura				Alta	<b>+1.70</b>
Fortaleza				Fuerte	<b>+1.49</b>
Profundidad Corporal				Profunda	<b>+1.62</b>
Estructura Lechera				Cost. Abierta	<b>+1.44</b>
Ángulo de Grupa				Isq. Altos	<b>-1.06</b>
Anchura Grupa				Ancha	<b>+1.79</b>
Patas Vista Lateral				Rectas	<b>-0.44</b>
Patas Vista Posterior				Aplomadas	<b>+1.75</b>
Ángulo Podal				Profundo	<b>+1.99</b>
Colocación de las Patas				Correcta	<b>+1.62</b>
Inserción Anterior				Fuerte	<b>+2.55</b>
Altura Inserción Posterior				Alta	<b>+2.38</b>
Anchura Inserción Posterior				Ancha	<b>+2.66</b>
Ligamento Suspensor				Fuerte	<b>+1.29</b>
Profundidad Ubre				Recogida	<b>+1.82</b>
Colocación Pezones Anteriores				Cerrados	<b>+1.02</b>
Longitud de Pezones				Cortos	<b>-0.55</b>
Colocación Pezones Posteriores				Cerrados	<b>+1.18</b>



PROGENESIS CHAMPION PALAZZO  
DAM



PROGENESIS CHAMPION PALAZZO  
DAM



PROGENESIS CHAMPION PALAZZO  
DAM